

# Geminox ZEM 2/17 M50

Den vedvarende varmekilde



**GEMINOX**  
Naturgaskedler

**GASTECH ENERGI**

[www.gastech.dk](http://www.gastech.dk)

# Geminox ZEM 2/17 M50

## Det usynlige fyr

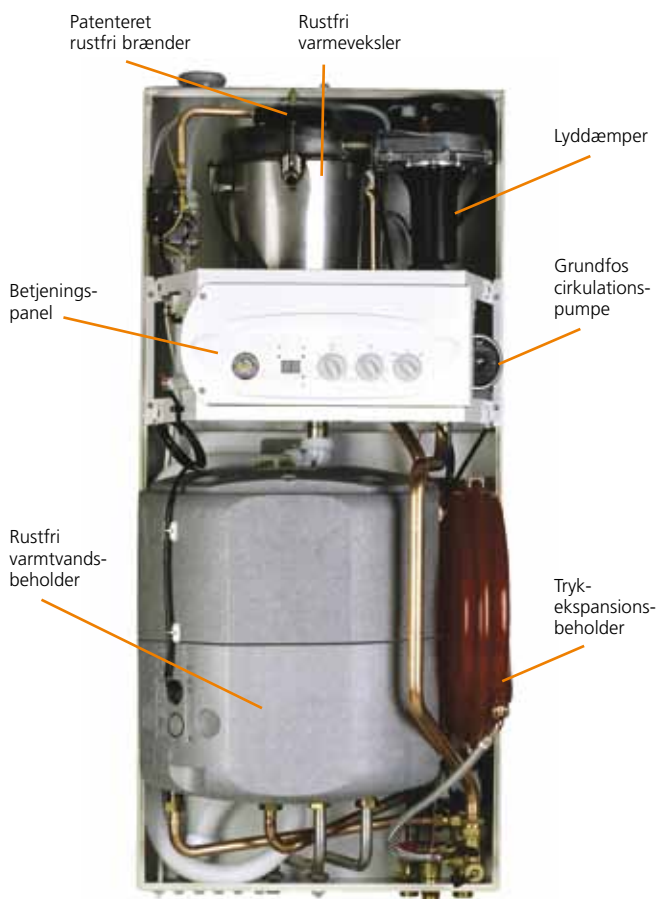
Geminox ZEM 2/17 M 50 er en kondenserende gaskedel med indbygget varmtvandsbeholder, Grundfos cirkulationspumpe og trykekspressionsbeholder. Et kompakt design sikrer, at kedlen kan gemmes væk i et standardskab på 60 cm. Al vedligeholdelse sker fra fronten.

## Lang levetid

Geminox ZEM 2/17 M 50 har en patenteret brænder, kedelblok og varmtvandsbeholder i rustfri syrefast stål. Det sikrer en lang levetid samt en optimal og miljøvenlig forbrænding. Konstruktionen sikrer, at kedelfladerne ikke tilsnudes, hvilket medvirker til en vedvarende optimal driftsøkonomi.

## Intelligent varmestyring

Geminox ZEM 2/17 M 50 er udstyret med en genial og enkel



Geminox, der er en mindre fabrik ejet af en af Europas største koncerner, har både tid og ressourcer til at lytte til forbrugernes krav og ønsker, kræse for kvaliteten og holde sig på teknologisk forkant med udviklingen. Gastech-Energi er enedistributør af Geminox i Danmark.

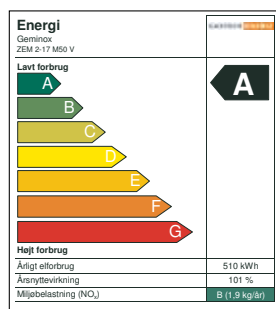
computerstyring fra Siemens: Via den tilsluttede udeføler og elektronisk varmtvandsføler tilpasser kedlen sig automatisk det aktuelle behov for varme og varmt vand. Kedlen betjenes på kedelfrontens panel. Her kan du også tjekke vandtryk, kedelstatus og temperatur.

## Bad til hele familien

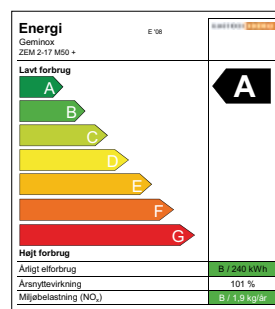
Geminox ZEM 2/17 M 50 har en indbygget super-velisoleret 50 liter varmtvandsbeholder, naturligvis i rustfri stål. Det sikrer en varmtvandsproduktion på ikke mindre end 528 liter à 40°C – nok til at tilgodeselv lange brusebade. Den indbyggede varmtvandsprioritering sikrer en hurtig vandopvarmning, så der er varmt vand nok til alle.

## Op til 15 års Total Tryghed

Gastech-Energi kan tilbyde en Total Trygheds-aftale på 3 år med mulighed for forlængelse i op til 15 år.

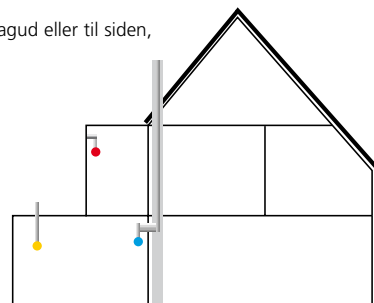


ZEM 2/17 M50 V



ZEM 2/17 M50 +  
(Med Grundfos Alpha 2 A-mærket cirkulationspumpe som ekstraudstyr)

- Vandret aftræk koncentrisk, bagud eller til siden, maks. længde: 6,0 m
- Lodret aftræk koncentrisk, maks. længde: 20,0 m
- Aftræk i skorsten, balanceret, maks. længde: 20,0 m



## Tekniske data

Model	ZEM 2/17 M 50
Ydelse	2,4-18,8 kW
Varmtvandsbeholder	50 liter
Varmtvandsydelse pr. time	528 l à 40° C
Mål i cm (H x B x D)	119,3 x 54 x 49,8
Vægt	72 kg
Energi	Kedlen er A-mærket
CE nr.	1312BR4644
Tilbehør:	Rumenhed REG73 Rumenhed REG53

Yderligere teknisk information findes i installationsmanualen og på [www.gastech.dk](http://www.gastech.dk).

Gastech-Energi A/S

Sindalsvej 8  
8240 Risskov  
Tlf. 70 10 15 40

Vallensbækvej 18F  
2605 Brøndby  
Tlf. 70 10 15 40

[www.gastech.dk](http://www.gastech.dk)  
[info@gastech.dk](mailto:info@gastech.dk)

**GASTECH ENERGI**

[www.gastech.dk](http://www.gastech.dk)